

Ersatzdisplaymodul für Schweißgerät Lorch M300

Hinweise zur Montage des Ersatzdisplaymoduls für das Schweißgerät Lorch M300.



Austausch:



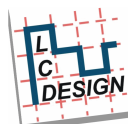
Achtung! Vor Öffnen des Schweißgerätes unbedingt den Stromnetzanschluß abtrennen.



Der Austausch des Ersatzdisplaymoduls gestaltet sich recht einfach. Man sollte aber auf ESD-Maßnahmen achten, da sowohl das Displaymodul als auch die Steuerplatine des Gerätes elektrostatisch empfindlich sind.



Das Display des Displaymoduls besteht im Wesentlichen aus Glas. Glas kann schnell brechen und hat evtl. scharfe Kanten. Beim Einbau ist daher zu beachten, dass kein Druck auf das Display und speziell auf den Kontaktbereich ausgeübt wird.

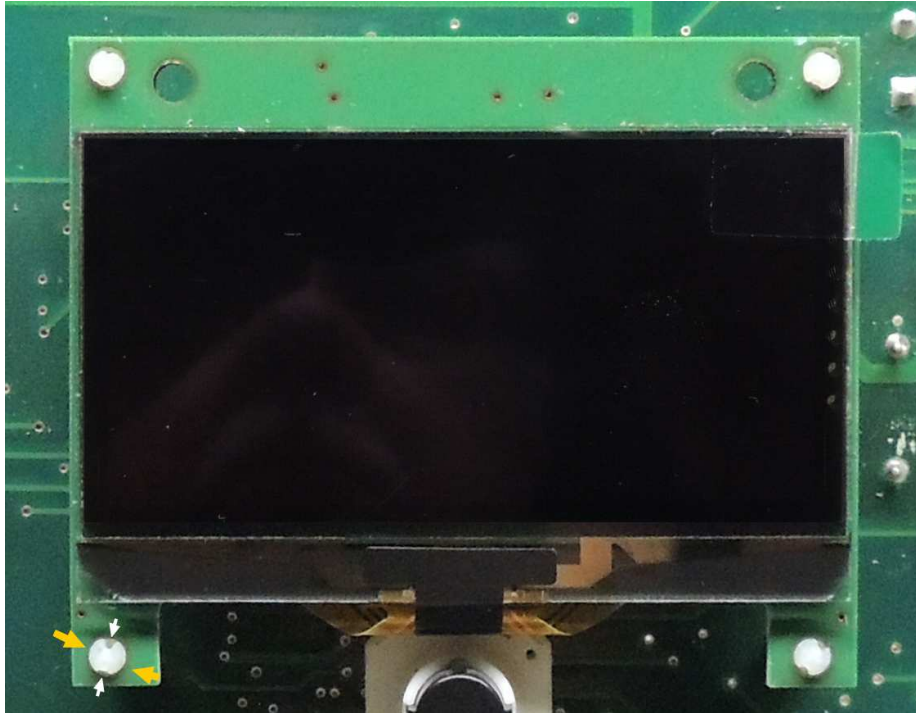


LC Design

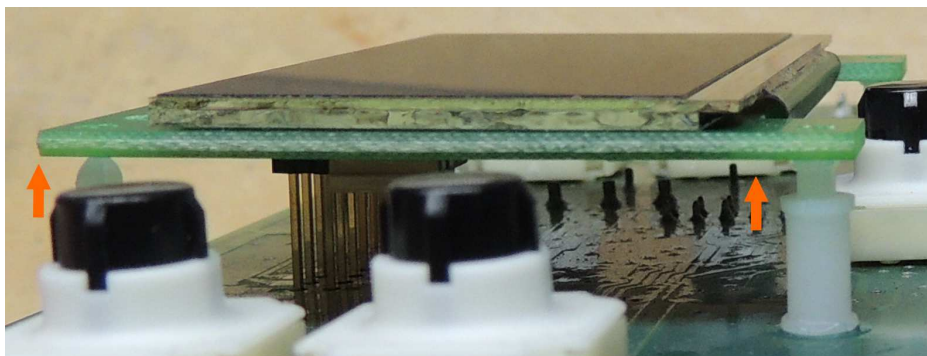
Ersatzdisplay für
Lorch M300
Seite 1

Das Displaymodul ist nur in die Steuerplatine eingesteckt, nicht gelötet. Zur mechanischen Befestigung dienen 4 Kunststoffabstandbolzen, die über Spreizköpfe an der Steuerplatine befestigt sind und ebenso die Modulplatten halten.

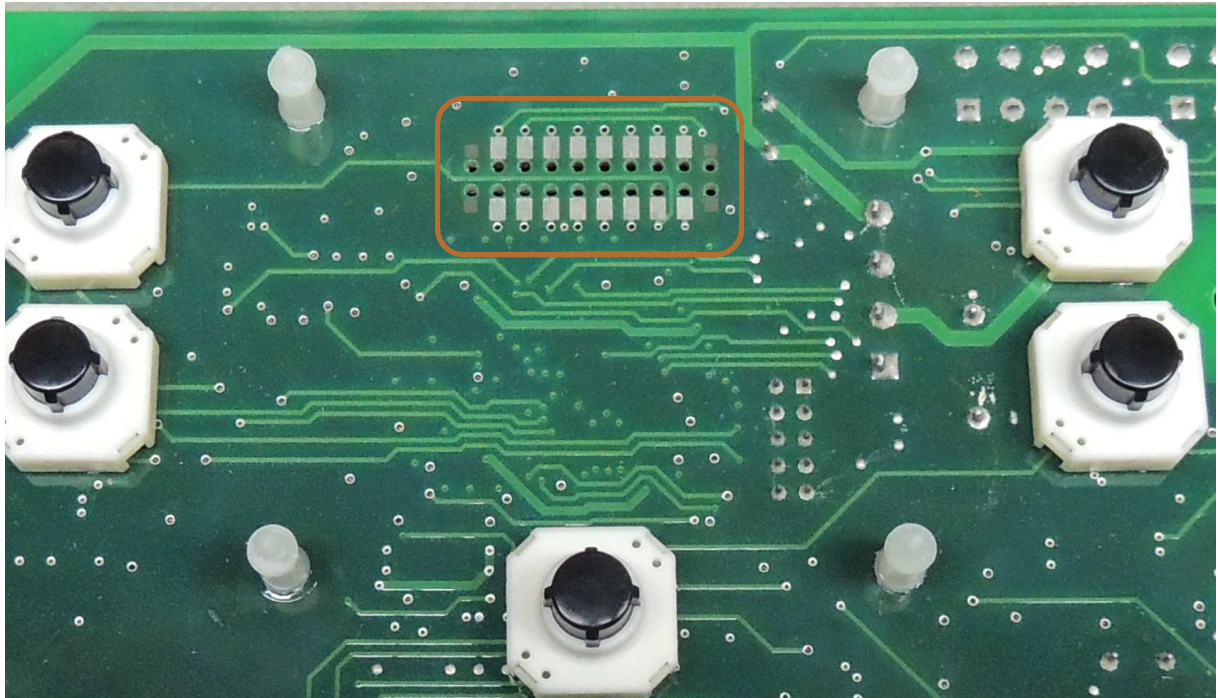
Zum Lösen des Displaymoduls sind die Spreizköpfe, die das Displaymodul halten, nacheinander beidseitig in Richtung der gelben Pfeile zu quetschen und gleichzeitig die Leiterplatte leicht anzuheben.



Wenn alle 4 Köpfe in die Leiterplatte eingetaucht sind, dann kann das Modul vorsichtig nach oben abgezogen werden.



Danach hat man freien Blick auf die Leiterplatte und die 2 Lochreihen, die die Stiftleiste des Moduls aufnehmen soll und die Pins zur rückwärtigen Steckverbindung führen.



Die Stiftleiste in die Lochreihen einführen und das Modul vorsichtig auf die Abstandbolzen drücken bis die Spreizköpfe durch die Leiterplatte durchreichen und expandieren. Dann kann das Modul verwendet werden.

